

## Canasta Básica Alimentaria Rosario. Septiembre de 2022.

### Resumen ejecutivo.

#### Destacados

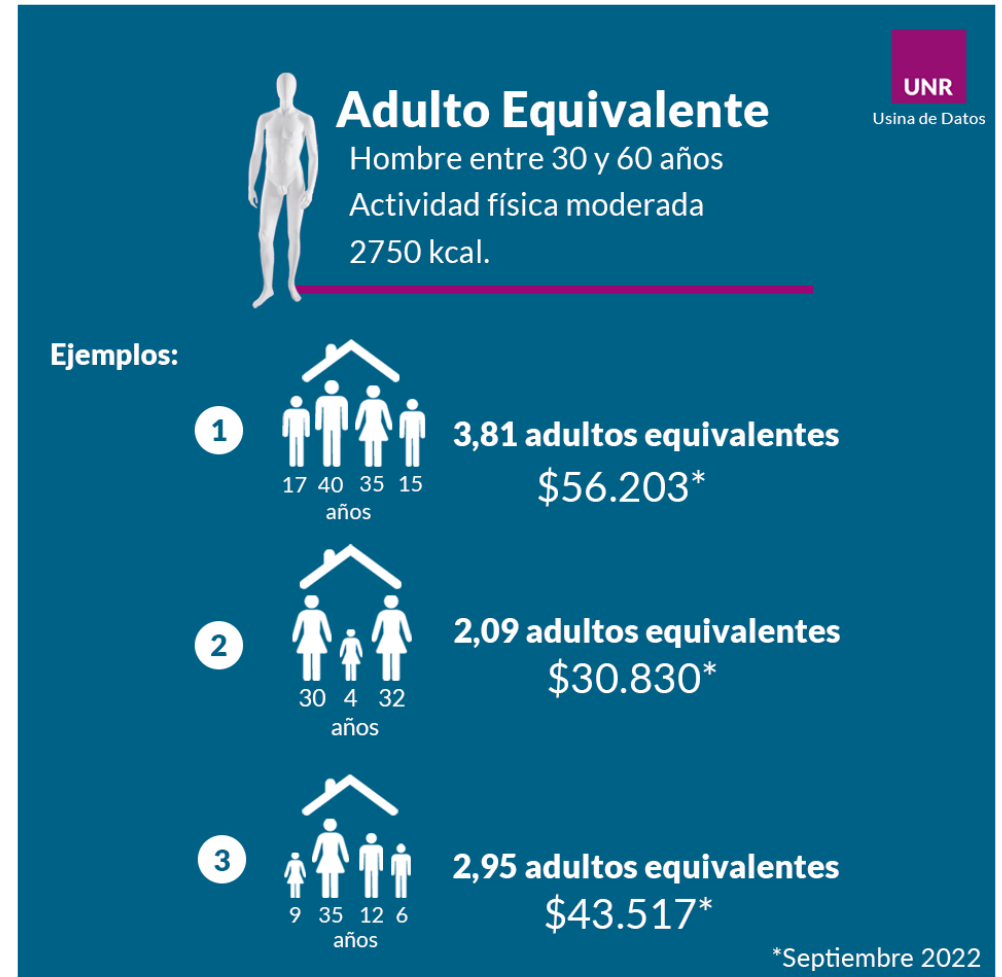
- El costo de la CBA rosarina se **incrementó un 7,9% respecto al mes de agosto**. Esta variación fue impulsada fundamentalmente por el aumento del precio en las categorías “verduras y hortalizas”, “aceites y grasas” y “azúcares y dulces”.
- Un rosarino de entre 30 y 60 años necesitó como mínimo **\$14.751 mensuales en septiembre** para adquirir los alimentos de la Canasta Básica Alimentaria (CBA) y no quedar, por tanto, bajo la línea de indigencia.
- Un **hogar de cuatro miembros**, integrado por un varón de 40 años, una mujer de 35 y dos varones de 17 y 15 años debió tener, en septiembre de 2022, un ingreso igual o superior a **\$56.203** para satisfacer sus **necesidades alimentarias básicas<sup>1</sup>**.

<sup>1</sup> Dado que los requerimientos nutricionales varían según el sexo, la edad y la intensidad de la actividad física, la CBA toma como referencia a un varón adulto



de 30 a 60 años, con actividad física moderada, que se denomina “adulto equivalente”. Por tanto, la CBA de un hogar depende de la edad y sexo de sus miembros. Su valor determina la Línea de Indigencia. Un hogar que no llegue a cubrir el valor de su CBA, será considerado indigente.

- Durante el mes de septiembre, la Jubilación Mínima, la Pensión Universal para el Adulto Mayor, el Salario Mínimo Vital y Móvil y la Asignación Universal por Hijo aumentaron 24,4%, 24,4%, 4,2% y 7,1% en términos nominales, respectivamente. Por tanto, se observó una recuperación en el poder de compra, en términos de CBAs, de estos haberes.



## Ejemplos de poder de compra según tipos de ingresos

Septiembre 2022

Jubilación  
Mínima



\$50.353  
3,4 CBA\*

Pensión Universal  
Adultos Mayores



\$40.282  
2,7 CBA\*

Salario Mínimo,  
Vital y Móvil



\$51.200  
3,5 CBA\*

Asignación  
Universal por Hijo



\$8.471  
0,6 CBA\*

\*Corresponden a CBA para adulto equivalente.

## Asignación Universal por Hijo en comparación con CBA

Con el valor de la AUH una persona mayor a 2 años no puede cubrir sus requerimientos nutricionales mínimos.

La AUH percibida es de \$8.471 y solo cubre la CBA hasta los 2 años de edad\*



Septiembre 2022